

BOUWLOGISTIEK PROJECTMANAGEMENT

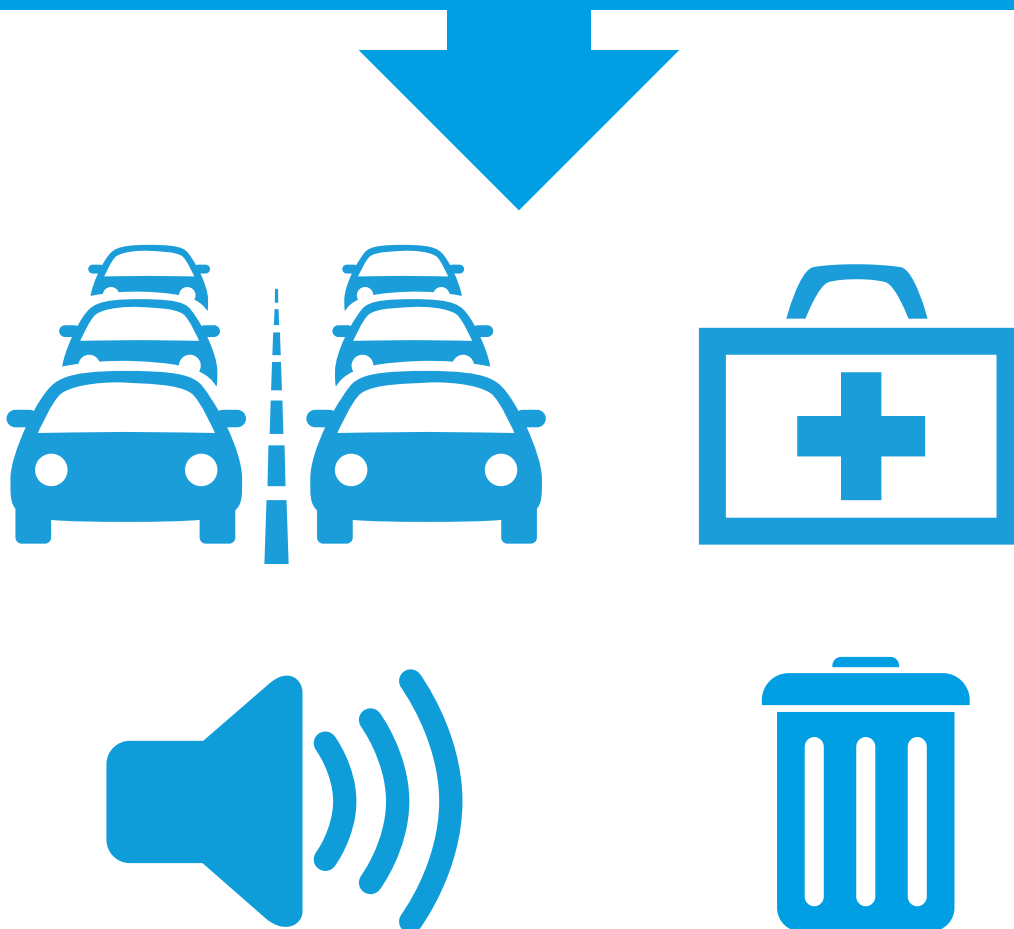


timmers.
PRAKTISCHE BOUWLOGISTIEK

DE OMSTANDIGHEDEN VERANDEREN

De druk voor de bouwsector om anders te gaan werken wordt groter. De bouw verschuift naar de binnensteden. Opdrachtgevers worden kritischer. Duurzaamheid, milieu-eisen, overlast in de binnenstad, bouwlocaties met weinig of geen ruimte voor opslag van bouwmaterialen, allemaal factoren die van invloed zijn op de denk- en werkwijze van de bouwsector. De logistiek vormt hierin de rode draad.

Ondanks verontrustende uitslagen van studies en rapportages is de logistieke praktijk van nu is als bouwen zonder fundament. Problemen worden vaak ad hoc opgelost en dat terwijl de bouwlogistieke kosten minimaal **15% van het totale bouwbudget** bedragen!

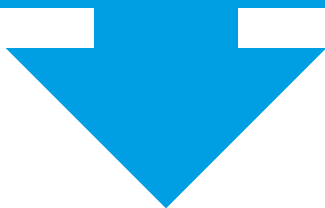


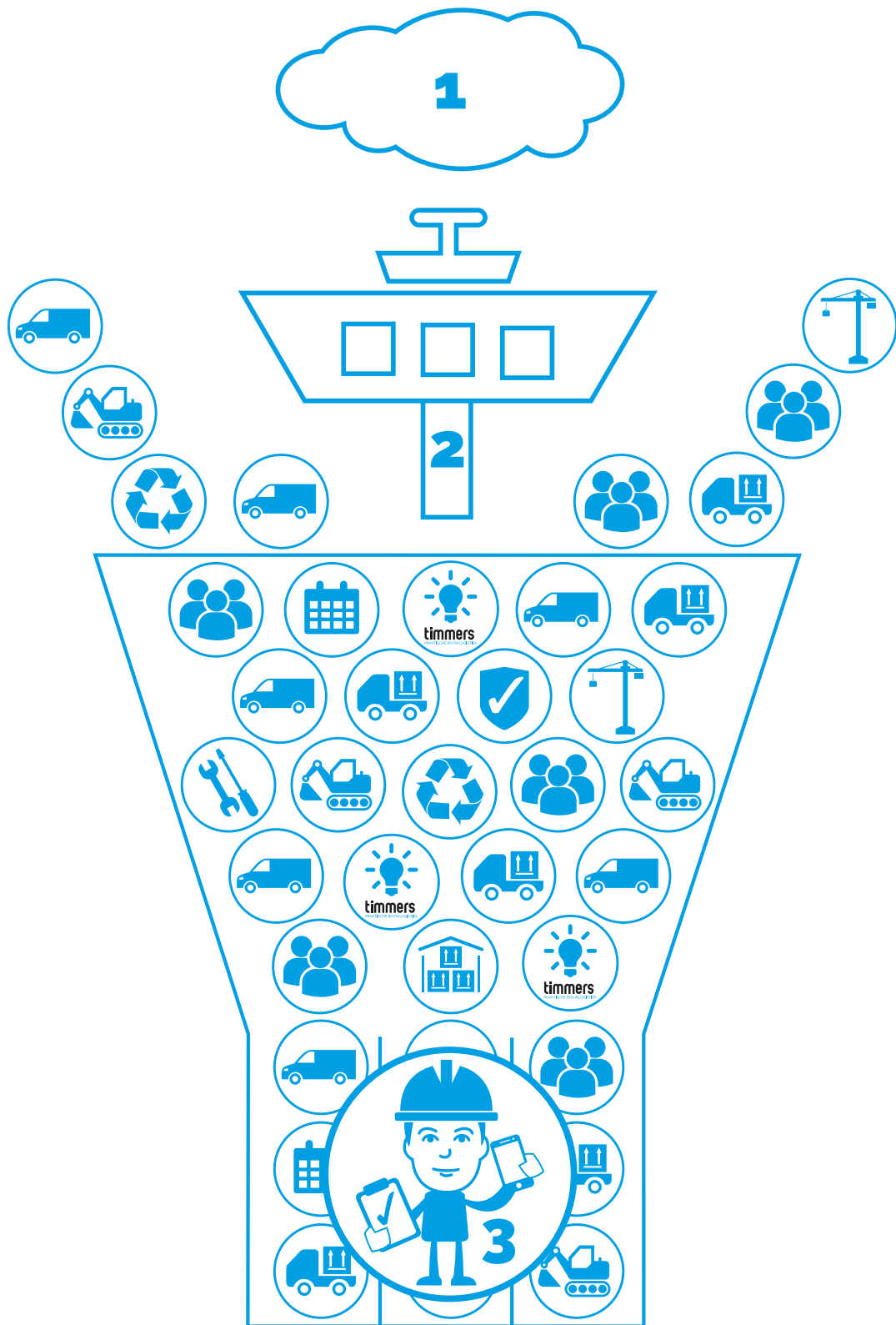
PRAKTISCHE ONDERSTEUNING LOGISTIEK

Door vooraf de bouwlogistiek te analyseren, brengen we systeem aan op uw bouwplaats. Bouwer en bouwpartners gaan daardoor anders samenwerken. Daar ligt de kracht van Timmers Praktische Bouwlogistiek; **we begeleiden en coördineren die andere manier van samenwerken.**

Bouwlogistiek is meer dan binnenstedelijke utiliteitsbouw, de bewegingen over de weg of de supply chain. Bouwlogistiek omvat alle logistieke bewegingen en handelingen ten behoeve van het bouwproces van personen, goederen en materieel van, naar en op de bouwplaats.

Dat leidt tot lagere kosten, minder verspilling, minder overlast en meer werkplezier en veiligheid voor alle betrokkenen.

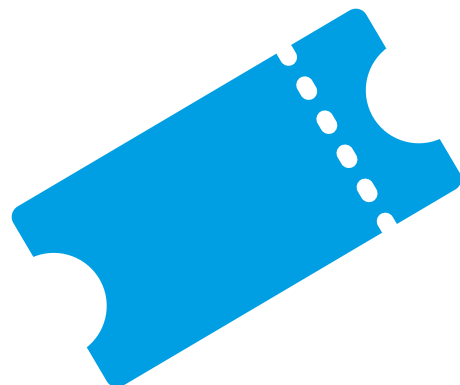
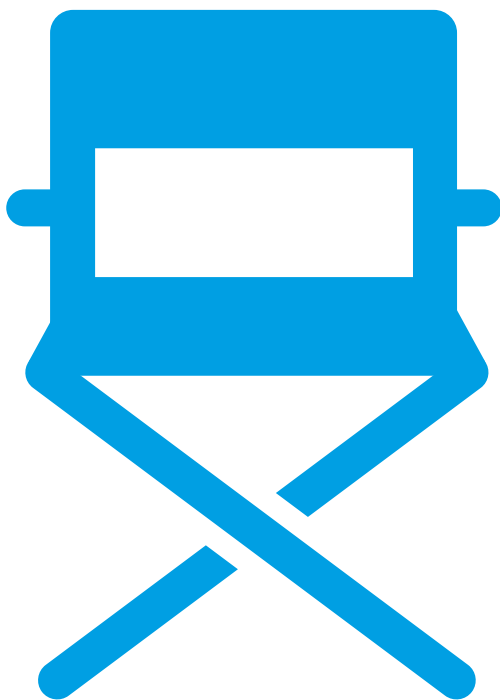




PROJECTMANAGEMENT

Onze projectleiders ondersteunen het bouwlogistieke team vanaf tendering tot oplevering. Aan de hand van het **3-stappenplan** worden knelpunten tijdig onderkend en opgelost.

1. Er wordt draagvlak gecreëerd door alle betrokken partijen te informeren over bouwlogistiek in de praktijk.
2. De spelregels worden opgesteld en afspraken over de te volgen werkwijze gemaakt. We inventariseren hulpmiddelen zoals ticketsysteem of hubs en bemiddelen in de beste deeloplossingen en leveranciers.
3. We ondersteunen bij het naleven van de gemaakte afspraken op de bouwplaats zelf en adviseren bij het oplossen van onvoorziene ontwikkelingen.



QUICK SCAN

Met een Quick Scan bieden we een eerste bouwlogistieke analyse van uw bouwproject. In tegenstelling tot het projectmanagement waar we gedurende het gehele proces ondersteunen of de regie voeren, is de Quick Scan een momentopname.

Met het verslag van de Quick Scan krijgt u **een goed beeld van de knelpunten** en de mogelijkheden van projectbegeleiding door Timmers Praktische Bouwlogistiek waarbij kostprijsreductie wordt gegarandeerd!



WORKSHOP

Timmers verzorgt inspirerende kennissessies. Aan de hand van (internationale) praktijkvoorbeelden krijgt u een helder inzicht in de mogelijkheden van toegepaste bouwlogistiek in uw organisatie. Duidelijk wordt waar en op welke manier veel winst te behalen is. Niet alleen financieel maar ook op het gebied van veiligheid, overlast, milieu en verspilling.

De workshop is een eerste aanzet tot verandering in werken en denken. **Met de tips en ideeën kunt u al direct uw voordeel doen!**



**CERTIFICAAT
BOUWLOGISTIEK WORKSHOP**

BOUWLOGISTIEK OMVAT
ALLE LOGISTIEKE BEWEGINGEN EN HANDELINGEN TEN BEHOEVE VAN
HET BOUWPROCES VAN PERSONEN, GOEDEREN EN MATERIEEL NAAR,
VAN EN OP DE BOUWPLAATS.

DATUM: _____ AANTAL DEELNEMERS: _____
_____ Timmers praktische bouwlogistiek
_____ B. Timmers

timmers.
PRAKTISCHE BOUWLOGISTIEK



timmers.
PRAKTISCHE BOUWLOGISTIEK

MAAK BOUWEN WEER LEUK

De projectmanagers van Timmers voeren in projectbelang onafhankelijke ketenregie om de vele conflicterende belangen, tussen opdrachtgever, opdrachtnemer en omgeving te managen. Op die manier bereiken we niet alleen economisch en ecologisch voordeel, maar wordt het ook voor alle betrokkenen prettiger werken!

DEFINITIE VAN BOUWLOGISTIEK

Alle logistieke bewegingen en handelingen ten behoeve van het bouwproces van personen, goederen en materieel van, naar en op de bouwplaats.

Timmers heeft ruim 25 jaar ervaring met bouwlogistiek, kraanverhuur, speciaal transport, machineverplaatsingen en montage. Als onafhankelijk ketenregisseur adviseren en ondersteunen wij bedrijven bij bouwlogistieke vraagstukken.

MEER WETEN?

BEL 0412 700 531

MAIL info@timmersbouwlogistiek.nl

Timmers Praktische Bouwlogistiek BV

Haverhof 16, 5341 ML Berghem

Dome-X, Kanaalstraat 12b, 5347 KM Oss

Bouw Advies Instituut, Scheiweg 26, 5421 XL Gemert

The New Builders, Plaagslagen 8, 7463 PH Rijssen

timmers.
PRAKTISCHE BOUWLOGISTIEK